

High precision woodworking tools

**catalogo
generale
2018**



Efficacia ed alta precisione dedicate a chi pretende il meglio.

Progettiamo e sviluppiamo soluzioni innovative per la lavorazione del legno. Il marchio **Nuova Meccanica** è sinonimo di utensili di qualità, grazie anche ad un'intensa attività di ricerca e sviluppo, all'impiego delle più innovative tecnologie e ad uno staff composto da tecnici ed ingegneri altamente qualificati ed impegnati in un processo di formazione continua.

La progettazione degli utensili effettuata su stazioni CAD, la selezione ed il reperimento di materiali di prima scelta ed il controllo scrupoloso eseguito con strumenti di alta precisione, garantiscono la perfetta resa degli utensili, una sempre maggiore rapidità di produzione ed una risposta altamente flessibile alle esigenze più variegate. Inoltre, la partnership con **OERTLI Werkzeuge AG**, ci permette di mettere in campo un know how di eccellenza in grado di soddisfare standard di prodotto di altissimo livello.

- competenza tecnica e tecnologica maturata in oltre 40 anni di esperienza nella meccanica di alta precisione.
- ci focalizziamo sulle performance di prodotto garantendo efficacia ed efficienza ai massimi standard.
- progettiamo soluzioni su misura per una piena soddisfazione del cliente adottando un approccio altamente flessibile ed innovativo.
- Realizzazione e controllo di tolleranze dimensionali fino al grado IT4.
- Collaudo attrezzato per controlli dimensionali, geometrici e di superficie con strumenti specifici.
- personale qualificato con permanenza media in azienda da oltre 20 anni.
- parco fornitori qualificato per trattamenti e lavorazioni speciali.

Mandrino

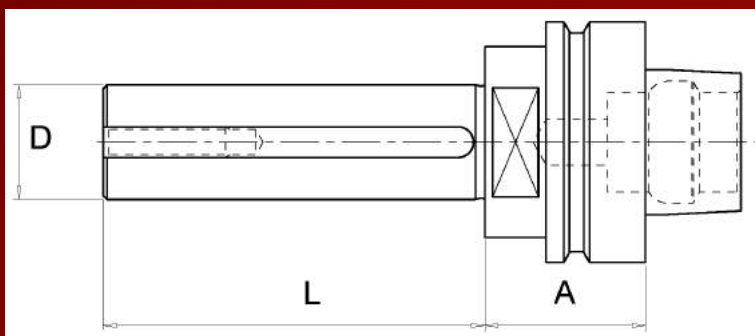
HSK F 63 - DIN 69893



MANDRINO PORTAFRESA PER LEGNO

Mandri di precisione ad alta velocità per la lavorazione del legno. Sistema di trascinamento con chiavette e coperchio personalizzabile.

- Prodotto in 18 NiCrMo5 UNI 7854
- Cementato e temprato HRC 58/60
- Attacco lucidato a specchio
- Bilanciato $\leq G 2,5$



| ART. NR. | DESCRIZIONE PRODOTTO | A | L | D | TRASCINAMENTO | COPERCHIO |
|----------|----------------------------|----|-----|----|---------------|-----------|
| TB200080 | ALBERO PORTAFRESA HSK F 63 | 42 | 85 | 25 | DKN | TA207451 |
| TB200081 | ALBERO PORTAFRESA HSK F 63 | 42 | 100 | 25 | DKN | TA207451 |
| TB200082 | ALBERO PORTAFRESA HSK F 63 | 42 | 130 | 25 | DKN | TA207451 |
| TB200083 | ALBERO PORTAFRESA HSK F 63 | 42 | 150 | 25 | DKN | TA207451 |
| TB200087 | ALBERO PORTAFRESA HSK F 63 | 42 | 85 | 30 | DKN | TA207450 |
| TB200088 | ALBERO PORTAFRESA HSK F 63 | 42 | 100 | 30 | DKN | TA207450 |
| TB200089 | ALBERO PORTAFRESA HSK F 63 | 42 | 130 | 30 | DKN | TA207450 |
| TB200090 | ALBERO PORTAFRESA HSK F 63 | 42 | 150 | 30 | DKN | TA207450 |

Mandrino

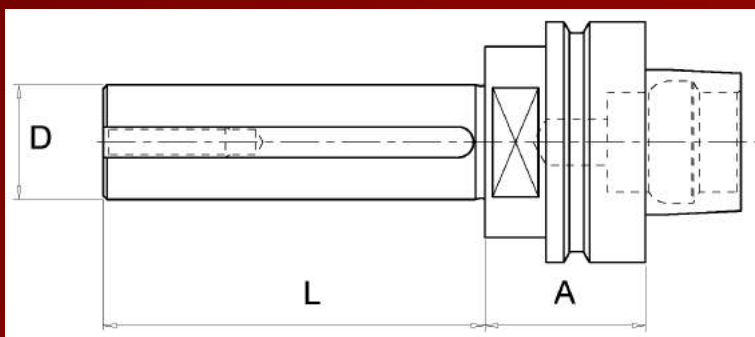
HSK F 63 - DIN 69893



MANDRINO PORTAFRESA PER LEGNO IN NIPLOY 05

Mandrini di precisione ad alta velocità per la lavorazione del legno. Sistema di trascinamento con chiavette e coperchio personalizzabile.

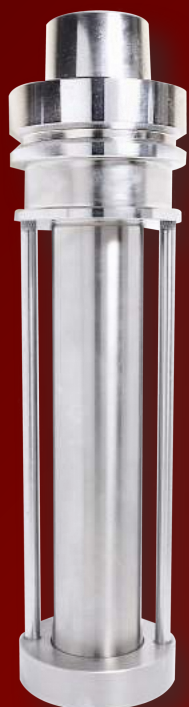
- Prodotto in 18 NiCrMo5 UNI 7854
- Cementato e temprato HRC 58/60
- Rivestimento anticorrosivo ed antiusura Niploy 05
- Attacco lucidato a specchio
- Bilanciato $\leq G 2,5$



| ART. NR. | DESCRIZIONE PRODOTTO | A | L | D | TRASCINAMENTO | COPERCHIO |
|-----------|----------------------------|----|-----|----|---------------|-----------|
| TB200080N | ALBERO PORTAFRESA HSK F 63 | 42 | 85 | 25 | DKN | TA207451 |
| TB200081N | ALBERO PORTAFRESA HSK F 63 | 42 | 100 | 25 | DKN | TA207451 |
| TB200082N | ALBERO PORTAFRESA HSK F 63 | 42 | 130 | 25 | DKN | TA207451 |
| TB200083N | ALBERO PORTAFRESA HSK F 63 | 42 | 150 | 25 | DKN | TA207451 |
| TB200087N | ALBERO PORTAFRESA HSK F 63 | 42 | 85 | 30 | DKN | TA207450 |
| TB200088N | ALBERO PORTAFRESA HSK F 63 | 42 | 100 | 30 | DKN | TA207450 |
| TB200089N | ALBERO PORTAFRESA HSK F 63 | 42 | 130 | 30 | DKN | TA207450 |
| TB200090N | ALBERO PORTAFRESA HSK F 63 | 42 | 150 | 30 | DKN | TA207450 |

Mandrino

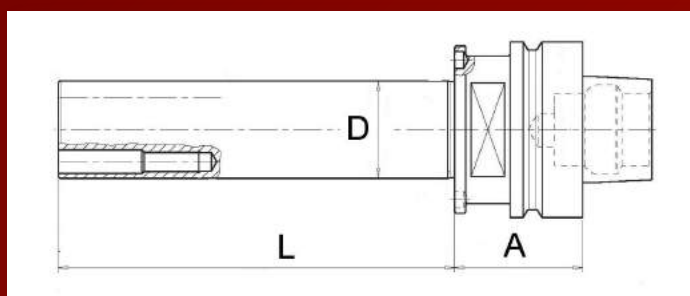
HSK F 63 - DIN 69893



MANDRINO PORTAFRESA PER LEGNO

Mandrini di precisione ad alta velocità per la lavorazione del legno. Sistema di trascinamento con spine diametro 6 e coperchio personalizzabile.

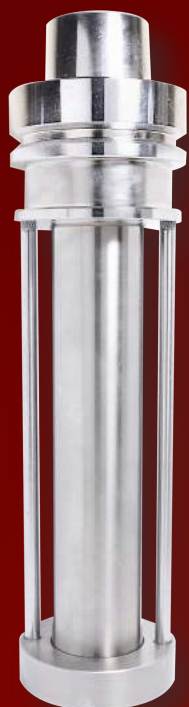
- Prodotto in 18 NiCrMo5 UNI 7854
- Cementato e temprato HRC 58/60
- Attacco lucidato a specchio
- Bilanciato $\leq G 2,5$



| ART. NR. | DESCRIZIONE PRODOTTO | A | L | D | TRASCINAMENTO | COPERCHIO |
|-----------|----------------------------|----|-------|----|-------------------------|-----------|
| TB200008 | ALBERO PORTAFRESA HSK F 63 | 42 | 92,5 | 30 | 2 SPINE $\varnothing 6$ | TA207453 |
| TB200009 | ALBERO PORTAFRESA HSK F 63 | 42 | 122,5 | 30 | 2 SPINE $\varnothing 6$ | TA207453 |
| TB2000010 | ALBERO PORTAFRESA HSK F 63 | 42 | 142,5 | 30 | 2 SPINE $\varnothing 6$ | TA207453 |
| TB2000011 | ALBERO PORTAFRESA HSK F 63 | 42 | 163,5 | 30 | 2 SPINE $\varnothing 6$ | TA207453 |
| TB2000012 | ALBERO PORTAFRESA HSK F 63 | 42 | 187,5 | 30 | 2 SPINE $\varnothing 6$ | TA207453 |
| TB2000013 | ALBERO PORTAFRESA HSK F 63 | 42 | 210,5 | 30 | 2 SPINE $\varnothing 6$ | TA207453 |
| TB2000014 | ALBERO PORTAFRESA HSK F 63 | 42 | 233,5 | 30 | 2 SPINE $\varnothing 6$ | TA207453 |

Mandrino

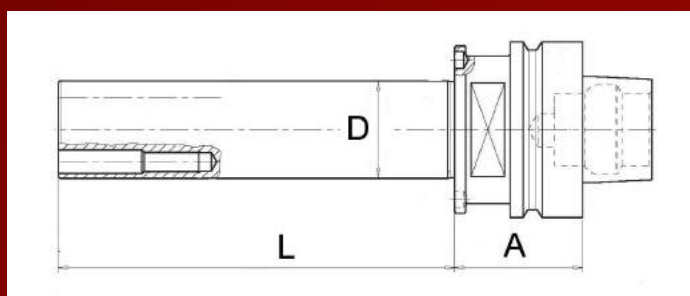
HSK F 63 - DIN 69893



MANDRINO PORTAFRESA PER LEGNO IN NIPLOY 05

Mandrini di precisione ad alta velocità per la lavorazione del legno. Sistema di trascinamento con spine diametro 6 e coperchio personalizzabile.

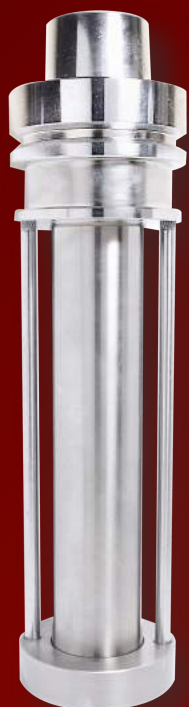
- Prodotto in 18 NiCrMo5 UNI 7854
- Cementato e temprato HRC 58/60
- Rivestimento anticorrosivo ed antiusura Niploy 05
- Attacco lucidato a specchio
- Bilanciato $\leq G 2,5$



| ART. NR. | DESCRIZIONE PRODOTTO | A | L | D | TRASCINAMENTO | COPERCHIO |
|------------|----------------------------|----|-------|----|-------------------------|-----------|
| TB200008N | ALBERO PORTAFRESA HSK F 63 | 42 | 92,5 | 30 | 2 SPINE \varnothing 6 | TA207453 |
| TB200009N | ALBERO PORTAFRESA HSK F 63 | 42 | 122,5 | 30 | 2 SPINE \varnothing 6 | TA207453 |
| TB2000010N | ALBERO PORTAFRESA HSK F 63 | 42 | 142,5 | 30 | 2 SPINE \varnothing 6 | TA207453 |
| TB2000011N | ALBERO PORTAFRESA HSK F 63 | 42 | 163,5 | 30 | 2 SPINE \varnothing 6 | TA207453 |
| TB2000012N | ALBERO PORTAFRESA HSK F 63 | 42 | 187,5 | 30 | 2 SPINE \varnothing 6 | TA207453 |
| TB2000013N | ALBERO PORTAFRESA HSK F 63 | 42 | 210,5 | 30 | 2 SPINE \varnothing 6 | TA207453 |
| TB2000014N | ALBERO PORTAFRESA HSK F 63 | 42 | 233,5 | 30 | 2 SPINE \varnothing 6 | TA207453 |

Mandrino

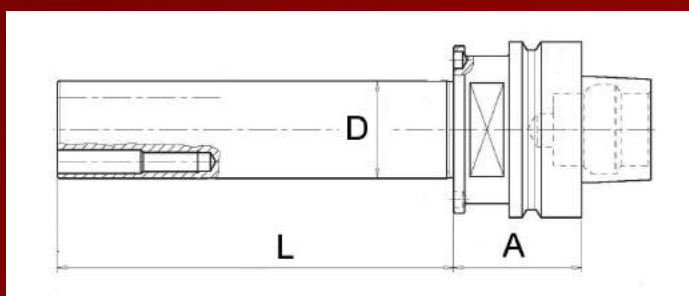
HSK F 63 - DIN 69893



MANDRINO PORTAFRESA PER LEGNO

Mandrini di precisione ad alta velocità per la lavorazione del legno. Sistema di trascinamento con spine diametro 6 e coperchio personalizzabile.

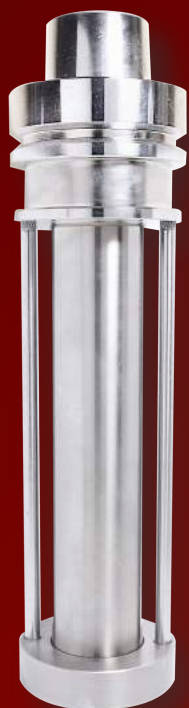
- Prodotto in 18 NiCrMo5 UNI 7854
- Cementato e temprato HRC 58/60
- Attacco lucidato a specchio
- Bilanciato $\leq G 2,5$



| ART. NR. | DESCRIZIONE PRODOTTO | A | L | D | TRASCINAMENTO | COPERCHIO |
|----------|----------------------------|----|-------|----|-------------------------|-----------|
| TB200001 | ALBERO PORTAFRESA HSK F 63 | 42 | 92,5 | 35 | 2 SPINE $\varnothing 6$ | TB20000 |
| TB200002 | ALBERO PORTAFRESA HSK F 63 | 42 | 122,5 | 35 | 2 SPINE $\varnothing 6$ | TB20000 |
| TB200003 | ALBERO PORTAFRESA HSK F 63 | 42 | 142,5 | 35 | 2 SPINE $\varnothing 6$ | TB20000 |
| TB200004 | ALBERO PORTAFRESA HSK F 63 | 42 | 163,5 | 35 | 2 SPINE $\varnothing 6$ | TB20000 |
| TB200005 | ALBERO PORTAFRESA HSK F 63 | 42 | 187,5 | 35 | 2 SPINE $\varnothing 6$ | TB20000 |
| TB200006 | ALBERO PORTAFRESA HSK F 63 | 42 | 210,5 | 35 | 2 SPINE $\varnothing 6$ | TB20000 |
| TB200007 | ALBERO PORTAFRESA HSK F 63 | 42 | 233,5 | 35 | 2 SPINE $\varnothing 6$ | TB20000 |

Mandrino

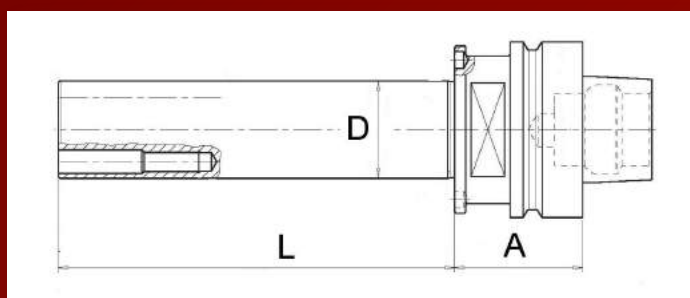
HSK F 63 - DIN 69893



MANDRINO PORTAFRESA PER LEGNO IN NIPLOY 05

Mandrini di precisione ad alta velocità per la lavorazione del legno. Sistema di trascinamento con spine diametro 6 e coperchio personalizzabile.

- Prodotto in 18 NiCrMo5 UNI 7854
- Cementato e temprato HRC 58/60
- Rivestimento anticorrosivo ed antiusura Niploy 05
- Attacco lucidato a specchio
- Bilanciato $\leq G 2,5$



| ART. NR. | DESCRIZIONE PRODOTTO | A | L | D | TRASCINAMENTO | COPERCHIO |
|-----------|----------------------------|----|-------|----|-------------------------|-----------|
| TB200090N | ALBERO PORTAFRESA HSK F 63 | 42 | 92,5 | 35 | 2 SPINE \varnothing 6 | TB20000 |
| TB200091N | ALBERO PORTAFRESA HSK F 63 | 42 | 122,5 | 35 | 2 SPINE \varnothing 6 | TB20000 |
| TB200092N | ALBERO PORTAFRESA HSK F 63 | 42 | 142,5 | 35 | 2 SPINE \varnothing 6 | TB20000 |
| TB200093N | ALBERO PORTAFRESA HSK F 63 | 42 | 163,5 | 35 | 2 SPINE \varnothing 6 | TB20000 |
| TB200094N | ALBERO PORTAFRESA HSK F 63 | 42 | 187,5 | 35 | 2 SPINE \varnothing 6 | TB20000 |
| TB200095N | ALBERO PORTAFRESA HSK F 63 | 42 | 210,5 | 35 | 2 SPINE \varnothing 6 | TB20000 |
| TB200096N | ALBERO PORTAFRESA HSK F 63 | 42 | 233,5 | 35 | 2 SPINE \varnothing 6 | TB20000 |

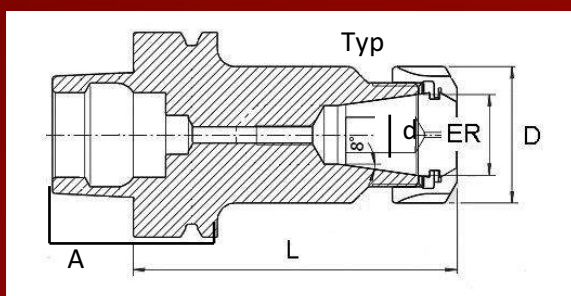
Mandrino

HSK F 63 - DIN 69893 - PORTAPINZA



MANDRINO PORTAPINZA

- Prodotto in 18 NiCrMo5 UNI 7854
- Cementato e temprato HRC 58/60
- Attacco lucidato a specchio
- Bilanciato $\leq G 2,5$
- Ad alta velocità e precisione



| ART. NR. | DESCRIZIONE PRODOTTO | D | A | L | d | Typ | n max |
|----------|---------------------------------------------------------------|----|----|-----|------|----------|--------|
| TA676909 | MANDRINO PORTAPINZA HSK F 63 - E 462 ISO 10897 EX DIN 6388 | 60 | 79 | 104 | 2-25 | E 462 DX | 24'000 |
| TA676910 | MANDRINO PORTAPINZA HSK F 63 ER 32 DX DIN 6499 | 50 | 79 | 104 | 2-25 | ER 32 DX | 24'000 |
| TA676911 | MANDRINO PORTAPINZA HSK F 63 ER 40 DX DIN 6499 | 65 | 79 | 104 | 2-25 | ER 40 DX | 24'000 |

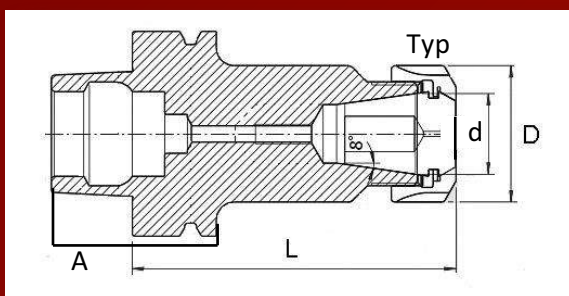
Mandrino

HSK F 63 - DIN 69893 - PORTAPINZA



MANDRINO PORTAPINZA IN NIPLOY

- Prodotto in 18 NiCrMo5 UNI 7854
- Cementato e temprato HRC 58/60
- Rivestimento anticorrosivo ed antiusura Niploy 05
- Attacco lucidato a specchio
- Bilanciato $\leq G 2,5$
- Ad alta velocità e precisione



| ART. NR. | DESCRIZIONE PRODOTTO | D | A | L | d | Typ | n max |
|-----------|---------------------------------------------------------------|----|----|-----|------|----------|--------|
| TA676909N | MANDRINO PORTAPINZA HSK F 63 - E 462 ISO 10897 EX DIN 6388 | 60 | 79 | 104 | 2-25 | E 462 DX | 24'000 |
| TA676910N | MANDRINO PORTAPINZA HSK F 63 ER 32 DX DIN 6499 | 50 | 79 | 104 | 2-25 | ER 32 DX | 24'000 |
| TA676911N | MANDRINO PORTAPINZA HSK F 63 ER 40 DX DIN 6499 | 65 | 79 | 104 | 2-25 | ER 40 DX | 24'000 |

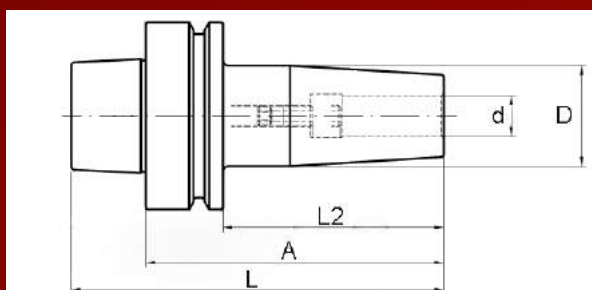
Mandrino

HSK F 63 - DIN 69893 - A CALETTAMENTO TERMICO



MANDRINO A CALETTAMENTO TERMICO

- Prodotto in 18 NiCrMo5 UNI 7854
- Cementato e temprato HRC 58/60
- Attacco lucidato a specchio
- Bilanciato $\leq G 2,5$
- Ad alta velocità e precisione



| ART. NR. | DESCRIZIONE PRODOTTO | d | L2 | A | L | D | Typ | n max |
|----------|---------------------------------------------|----|----|-----|-----|----|----------|--------|
| TB676502 | MANDRINO A CALETTAMENTO TERMICO HSK F 63 | 6 | 49 | 75 | 100 | 27 | HSK 63 F | 24'000 |
| TB676503 | MANDRINO A CALETTAMENTO TERMICO HSK F 63 | 8 | 49 | 75 | 100 | 27 | HSK 63 F | 24'000 |
| TB676504 | MANDRINO A CALETTAMENTO TERMICO HSK F 63 | 10 | 49 | 75 | 100 | 32 | HSK 63 F | 24'000 |
| TA676790 | MANDRINO A CALETTAMENTO TERMICO HSK F 63 | 12 | 49 | 75 | 100 | 34 | HSK 63 F | 24'000 |
| TB676501 | MANDRINO A CALETTAMENTO TERMICO HSK F 63 | 14 | 49 | 75 | 100 | 34 | HSK 63 F | 24'000 |
| TA676791 | MANDRINO A CALETTAMENTO TERMICO HSK F 63 | 16 | 49 | 75 | 100 | 34 | HSK 63 F | 24'000 |
| TA676792 | MANDRINO A CALETTAMENTO TERMICO HSK F 63 | 20 | 49 | 75 | 100 | 42 | HSK 63 F | 24'000 |
| TA676793 | MANDRINO A CALETTAMENTO TERMICO HSK F 63 | 25 | 49 | 75 | 100 | 53 | HSK 63 F | 24'000 |
| TA207620 | MANDRINO A CALETTAMENTO TERMICO HSK F 63 | 30 | 49 | 160 | 100 | 53 | HSK 63 F | 24'000 |

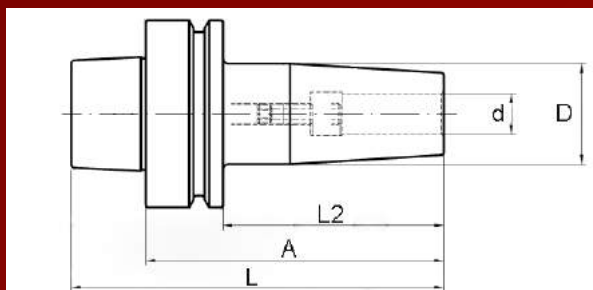
Mandrino

HSK F 63 - DIN 69893 - A CALETTAMENTO TERMICO



MANDRINO A CALETTAMENTO TERMICO IN NIPLOY

- Prodotto in 18 NiCrMo5 UNI 7854
- Cementato e temprato HRC 58/60
- Rivestimento anticorrosivo ed antiusura Niploy 05
- Attacco lucidato a specchio
- Bilanciato $\leq G 2,5$
- Ad alta velocità e precisione



| ART. NR. | DESCRIZIONE PRODOTTO | d | L2 | A | L | D | Typ | n max |
|-----------|---------------------------------------------|----|----|-----|-----|----|----------|--------|
| TB676502N | MANDRINO A CALETTAMENTO TERMICO HSK F 63 | 6 | 49 | 75 | 100 | 27 | HSK 63 F | 24'000 |
| TB676503N | MANDRINO A CALETTAMENTO TERMICO HSK F 63 | 8 | 49 | 75 | 100 | 27 | HSK 63 F | 24'000 |
| TB676504N | MANDRINO A CALETTAMENTO TERMICO HSK F 63 | 10 | 49 | 75 | 100 | 32 | HSK 63 F | 24'000 |
| TA676790N | MANDRINO A CALETTAMENTO TERMICO HSK F 63 | 12 | 49 | 75 | 100 | 34 | HSK 63 F | 24'000 |
| TB676501N | MANDRINO A CALETTAMENTO TERMICO HSK F 63 | 14 | 49 | 75 | 100 | 34 | HSK 63 F | 24'000 |
| TA676791N | MANDRINO A CALETTAMENTO TERMICO HSK F 63 | 16 | 49 | 75 | 100 | 34 | HSK 63 F | 24'000 |
| TA676792N | MANDRINO A CALETTAMENTO TERMICO HSK F 63 | 20 | 49 | 75 | 100 | 42 | HSK 63 F | 24'000 |
| TA676793N | MANDRINO A CALETTAMENTO TERMICO HSK F 63 | 25 | 49 | 75 | 100 | 53 | HSK 63 F | 24'000 |
| TA207620N | MANDRINO A CALETTAMENTO TERMICO HSK F 63 | 30 | 49 | 160 | 100 | 53 | HSK 63 F | 24'000 |

Mandrino

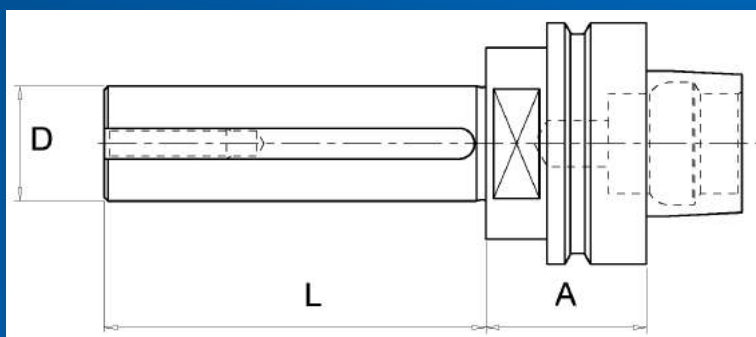
HSK E 63 - DIN 69893



MANDRINO PORTAFRESA PER LEGNO

Mandri di precisione ad alta velocità per la lavorazione del legno. Sistema di trascinamento con chiavette e coperchio personalizzabile.

- Prodotto in 18 NiCrMo5 UNI 7854
- Cementato e temprato HRC 58/60
- Attacco lucidato a specchio
- Bilanciato $\leq G 2,5$



| ART. NR. | DESCRIZIONE PRODOTTO | A | L | D | TRASCINAMENTO | COPERCHIO |
|-----------|----------------------------|----|-----|----|---------------|-----------|
| TB200084 | ALBERO PORTAFRESA HSK E 63 | 42 | 100 | 25 | DKN | TA207451 |
| TB200085 | ALBERO PORTAFRESA HSK E 63 | 42 | 150 | 25 | DKN | TA207451 |
| TB200086 | ALBERO PORTAFRESA HSK E 63 | 42 | 200 | 25 | DKN | TA207451 |
| TA2207554 | ALBERO PORTAFRESA HSK E 63 | 42 | 122 | 30 | DKN | TA207450 |
| TA2207555 | ALBERO PORTAFRESA HSK E 63 | 42 | 147 | 30 | DKN | TA207450 |
| TA2207556 | ALBERO PORTAFRESA HSK E 63 | 42 | 177 | 30 | DKN | TA207450 |
| TA2207557 | ALBERO PORTAFRESA HSK E 63 | 42 | 204 | 30 | DKN | TA207450 |

Mandrino

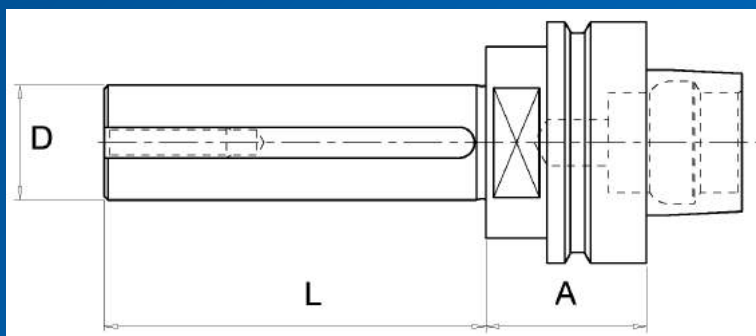
HSK E 63 - DIN 69893



MANDRINO PORTAFRESA PER LEGNO IN NIPLOY 05

Mandri di precisione ad alta velocità per la lavorazione del legno. Sistema di trascinamento con chiavette e coperchio personalizzabile.

- Prodotto in 18 NiCrMo5 UNI 7854
- Cementato e temprato HRC 58/60
- Rivestimento anticorrosivo ed antiusura Niploy 05
- Attacco lucidato a specchio
- Bilanciato $\leq G 2,5$



| ART. NR. | DESCRIZIONE PRODOTTO | A | L | D | TRASCINAMENTO | COPERCHIO |
|------------|----------------------------|----|-----|----|---------------|-----------|
| TB200084N | ALBERO PORTAFRESA HSK E 63 | 42 | 100 | 25 | DKN | TA207451 |
| TB200085N | ALBERO PORTAFRESA HSK E 63 | 42 | 150 | 25 | DKN | TA207451 |
| TB200086N | ALBERO PORTAFRESA HSK E 63 | 42 | 200 | 25 | DKN | TA207451 |
| TA2207554N | ALBERO PORTAFRESA HSK E 63 | 42 | 122 | 30 | DKN | TA207450 |
| TA2207555N | ALBERO PORTAFRESA HSK E 63 | 42 | 147 | 30 | DKN | TA207450 |
| TA2207556N | ALBERO PORTAFRESA HSK E 63 | 42 | 177 | 30 | DKN | TA207450 |
| TA2207557N | ALBERO PORTAFRESA HSK E 63 | 42 | 204 | 30 | DKN | TA207450 |

Mandrino

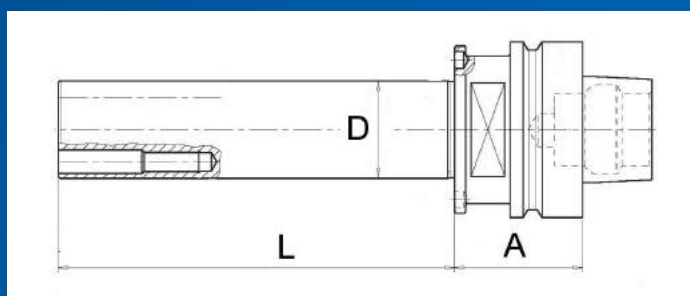
HSK E 63 - DIN 69893



MANDRINO PORTAFRESA PER LEGNO

Mandrini di precisione ad alta velocità per la lavorazione del legno. Sistema di trascinamento con spine diametro 6 e coperchio personalizzabile.

- Prodotto in 18 NiCrMo5 UNI 7854
- Cementato e temprato HRC 58/60
- Attacco lucidato a specchio
- Bilanciato $\leq G 2,5$



| ART. NR. | DESCRIZIONE PRODOTTO | A | L | D | TRASCINAMENTO | COPERCHIO |
|----------|----------------------------|----|-------|----|-------------------------|-----------|
| TB200027 | ALBERO PORTAFRESA HSK E 63 | 42 | 92,5 | 30 | 2 SPINE $\varnothing 6$ | TA207453 |
| TB200028 | ALBERO PORTAFRESA HSK E 63 | 42 | 114,5 | 30 | 2 SPINE $\varnothing 6$ | TA207453 |
| TB200029 | ALBERO PORTAFRESA HSK E 63 | 42 | 142,5 | 30 | 2 SPINE $\varnothing 6$ | TA207453 |
| TB200030 | ALBERO PORTAFRESA HSK E 63 | 42 | 169,5 | 30 | 2 SPINE $\varnothing 6$ | TA207453 |
| TB200031 | ALBERO PORTAFRESA HSK E 63 | 42 | 196,5 | 30 | 2 SPINE $\varnothing 6$ | TA207453 |
| TB200032 | ALBERO PORTAFRESA HSK E 63 | 42 | 219,5 | 30 | 2 SPINE $\varnothing 6$ | TA207453 |
| TB200033 | ALBERO PORTAFRESA HSK E 63 | 42 | 243,5 | 30 | 2 SPINE $\varnothing 6$ | TA207453 |

Mandrino

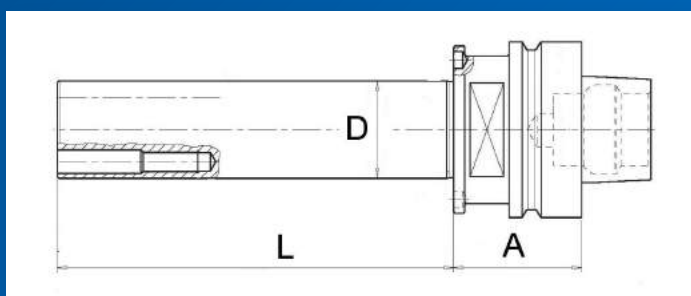
HSK E 63 - DIN 69893



MANDRINO PORTAFRESA PER LEGNO CON NIPLOY 05

Mandri di precisione ad alta velocità per la lavorazione del legno. Sistema di trascinamento con spine diametro 6 e coperchio personalizzabile.

- Prodotto in 18 NiCrMo5 UNI 7854
- Cementato e temprato HRC 58/60
- Rivestimento anticorrosivo ed antiusura Niploy 05
- Attacco lucidato a specchio
- Bilanciato $\leq G 2,5$



| ART. NR. | DESCRIZIONE PRODOTTO | A | L | D | TRASCINAMENTO | COPERCHIO |
|-----------|----------------------------|----|-------|----|-------------------------|-----------|
| TB200027N | ALBERO PORTAFRESA HSK E 63 | 42 | 92,5 | 30 | 2 SPINE $\varnothing 6$ | TA207453 |
| TB200028N | ALBERO PORTAFRESA HSK E 63 | 42 | 114,5 | 30 | 2 SPINE $\varnothing 6$ | TA207453 |
| TB200029N | ALBERO PORTAFRESA HSK E 63 | 42 | 142,5 | 30 | 2 SPINE $\varnothing 6$ | TA207453 |
| TB200030N | ALBERO PORTAFRESA HSK E 63 | 42 | 169,5 | 30 | 2 SPINE $\varnothing 6$ | TA207453 |
| TB200031N | ALBERO PORTAFRESA HSK E 63 | 42 | 196,5 | 30 | 2 SPINE $\varnothing 6$ | TA207453 |
| TB200032N | ALBERO PORTAFRESA HSK E 63 | 42 | 219,5 | 30 | 2 SPINE $\varnothing 6$ | TA207453 |
| TB200033N | ALBERO PORTAFRESA HSK E 63 | 42 | 243,5 | 30 | 2 SPINE $\varnothing 6$ | TA207453 |

Mandrino

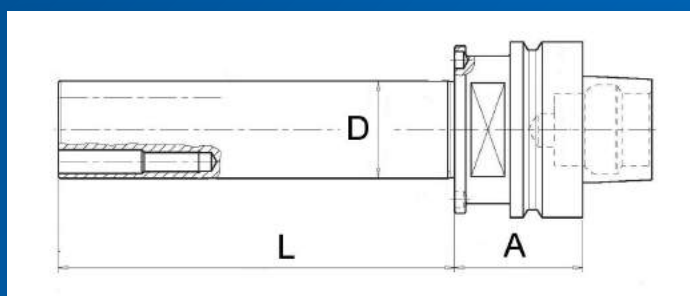
HSK E 63 - DIN 69893



MANDRINO PORTAFRESA PER LEGNO

Mandrini di precisione ad alta velocità per la lavorazione del legno. Sistema di trascinamento con spine diametro 6 e coperchio personalizzabile.

- Prodotto in 18 NiCrMo5 UNI 7854
- Cementato e temprato HRC 58/60
- Attacco lucidato a specchio
- Bilanciato $\leq G 2,5$



| ART. NR. | DESCRIZIONE PRODOTTO | A | L | D | TRASCINAMENTO | COPERCHIO |
|----------|----------------------------|----|-------|----|-------------------------|-----------|
| TB200020 | ALBERO PORTAFRESA HSK E 63 | 42 | 92,5 | 35 | 2 SPINE $\varnothing 6$ | TB20000 |
| TB200021 | ALBERO PORTAFRESA HSK E 63 | 42 | 114,5 | 35 | 2 SPINE $\varnothing 6$ | TB20000 |
| TB200022 | ALBERO PORTAFRESA HSK E 63 | 42 | 142,5 | 35 | 2 SPINE $\varnothing 6$ | TB20000 |
| TB200023 | ALBERO PORTAFRESA HSK E 63 | 42 | 169,5 | 35 | 2 SPINE $\varnothing 6$ | TB20000 |
| TB200024 | ALBERO PORTAFRESA HSK E 63 | 42 | 196,5 | 35 | 2 SPINE $\varnothing 6$ | TB20000 |
| TB200025 | ALBERO PORTAFRESA HSK E 63 | 42 | 219,5 | 35 | 2 SPINE $\varnothing 6$ | TB20000 |
| TB200026 | ALBERO PORTAFRESA HSK E 63 | 42 | 243,5 | 35 | 2 SPINE $\varnothing 6$ | TB20000 |

Mandrino

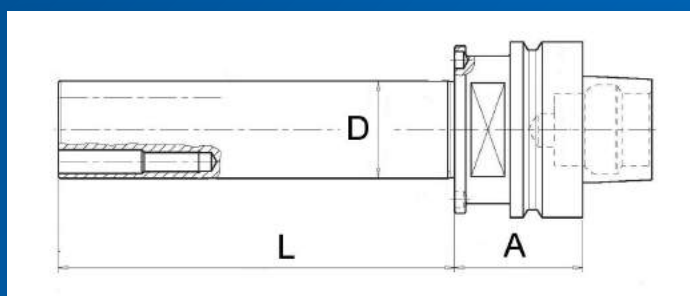
HSK E 63 - DIN 69893



MANDRINO PORTAFRESA PER LEGNO CON NIPLOY 05

Mandrini di precisione ad alta velocità per la lavorazione del legno. Sistema di trascinamento con spine diametro 6 e coperchio personalizzabile.

- Prodotto in 18 NiCrMo5 UNI 7854
- Cementato e temprato HRC 58/60
- Rivestimento anticorrosivo ed antiusura Niploy 05
- Attacco lucidato a specchio
- Bilanciato $\leq G 2,5$



| ART. NR. | DESCRIZIONE PRODOTTO | A | L | D | TRASCINAMENTO | COPERCHIO |
|-----------|----------------------------|----|-------|----|-------------------------|-----------|
| TB200020N | ALBERO PORTAFRESA HSK E 63 | 42 | 92,5 | 35 | 2 SPINE $\varnothing 6$ | TB20000 |
| TB200021N | ALBERO PORTAFRESA HSK E 63 | 42 | 114,5 | 35 | 2 SPINE $\varnothing 6$ | TB20000 |
| TB200022N | ALBERO PORTAFRESA HSK E 63 | 42 | 142,5 | 35 | 2 SPINE $\varnothing 6$ | TB20000 |
| TB200023N | ALBERO PORTAFRESA HSK E 63 | 42 | 169,5 | 35 | 2 SPINE $\varnothing 6$ | TB20000 |
| TB200024N | ALBERO PORTAFRESA HSK E 63 | 42 | 196,5 | 35 | 2 SPINE $\varnothing 6$ | TB20000 |
| TB200025N | ALBERO PORTAFRESA HSK E 63 | 42 | 219,5 | 35 | 2 SPINE $\varnothing 6$ | TB20000 |
| TB200026N | ALBERO PORTAFRESA HSK E 63 | 42 | 243,5 | 35 | 2 SPINE $\varnothing 6$ | TB20000 |

Mandrino

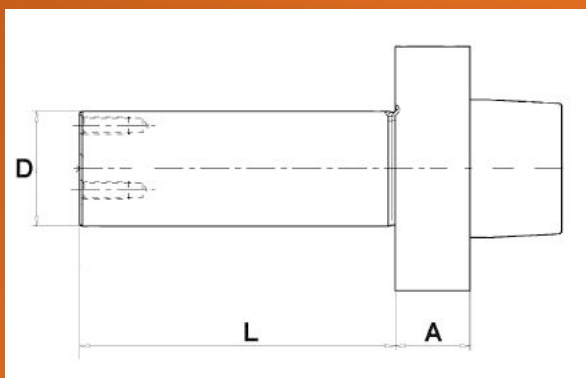
HSK P 85 - DIN 69893



MANDRINO PORTAFRESA PER LEGNO

Mandrini di precisione ad alta velocità per la lavorazione del legno. Sistema di trascinamento con spine diametro 6 e coperchio personalizzabile.

- Prodotto in 18 NiCrMo5 UNI 7854
- Cementato e temprato HRC 58/60
- Attacco lucidato a specchio
- Bilanciato $\leq G 2,5$



| ART. NR. | DESCRIZIONE PRODOTTO | A | L | D* | COPERCHIO |
|----------|----------------------------|----|-----|--------------|-------------|
| TB200040 | ALBERO PORTAFRESA HSK P 85 | 26 | 80 | 40 / 35 / 50 | TB200046/47 |
| TB200041 | ALBERO PORTAFRESA HSK P 85 | 26 | 110 | 40 / 35 / 50 | TB200046/47 |
| TB200042 | ALBERO PORTAFRESA HSK P 85 | 26 | 140 | 40 / 35 / 50 | TB200046/47 |
| TB200043 | ALBERO PORTAFRESA HSK P 85 | 26 | 180 | 40 / 35 / 50 | TB200046/47 |
| TB200044 | ALBERO PORTAFRESA HSK P 85 | 26 | 250 | 40 / 35 / 50 | TB200046/47 |
| TB200045 | ALBERO PORTAFRESA HSK P 85 | 26 | 315 | 40 / 35 / 50 | TB200046/47 |

*Standard diametro 40 mm. Su richiesta diametro 35 mm e 50 mm.

Mandrino

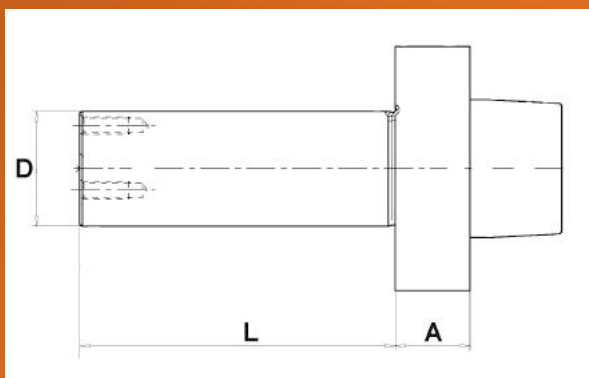
HSK P 85 - DIN 69893



MANDRINO PORTAFRESA PER LEGNO CON NIPLOY 05

Mandrini di precisione ad alta velocità per la lavorazione del legno. Sistema di trascinamento con spine diametro 6 e coperchio personalizzabile.

- Prodotto in 18 NiCrMo5 UNI 7854
- Cementato e temprato HRC 58/60
- Rivestimento anticorrosivo ed antiusura Niploy 05
- Attacco lucidato a specchio
- Bilanciato $\leq G 2,5$



| ART. NR. | DESCRIZIONE PRODOTTO | A | L | D* | COPERCHIO |
|-----------|----------------------------|----|-----|--------------|-------------|
| TB200040N | ALBERO PORTAFRESA HSK P 85 | 26 | 80 | 40 / 35 / 50 | TB200046/47 |
| TB200041N | ALBERO PORTAFRESA HSK P 85 | 26 | 110 | 40 / 35 / 50 | TB200046/47 |
| TB200042N | ALBERO PORTAFRESA HSK P 85 | 26 | 140 | 40 / 35 / 50 | TB200046/47 |
| TB200043N | ALBERO PORTAFRESA HSK P 85 | 26 | 180 | 40 / 35 / 50 | TB200046/47 |
| TB200044N | ALBERO PORTAFRESA HSK P 85 | 26 | 250 | 40 / 35 / 50 | TB200046/47 |
| TB200045N | ALBERO PORTAFRESA HSK P 85 | 26 | 315 | 40 / 35 / 50 | TB200046/47 |

*Standard diametro 40 mm. Su richiesta diametro 35 mm e 50 mm.

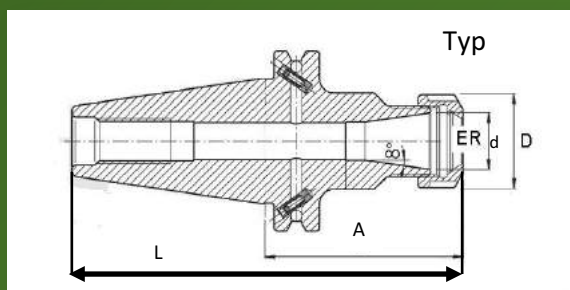
Mandrino

ISO 40 DIN 69871



MANDRINO ISO 40 PER PORTAPINZA

- Prodotto in 18 NiCrMo5 UNI 7854
- Cementato e temprato HRC 58/60
- Attacco lucidato a specchio
- Bilanciato $\leq G 2,5$
- Ad alta velocità e precisione



| ART. NR. | DESCRIZIONE PRODOTTO | D | A | L | d | d6 | Typ | n max |
|----------|------------------------------------------------------------------|----|----|-----|------|-----|----------|--------|
| TA676889 | MANDRINO ISO 40 PER PORTAPINZA E 462 DX ISO 10897 EX DIN 6388 | 60 | 74 | 146 | 2-25 | M16 | E 462 DX | 24'000 |
| TA676890 | MANDRINO ISO 40 PER PORTAPINZA ER 32 DX DIN 6499 | 50 | 74 | 146 | 2-25 | M16 | ER 32 DX | 24'000 |
| TA676891 | MANDRINO ISO 40 PER PORTAPINZA ER 40 DX DIN 6499 | 65 | 74 | 146 | 2-25 | M16 | ER 40 DX | 24'000 |

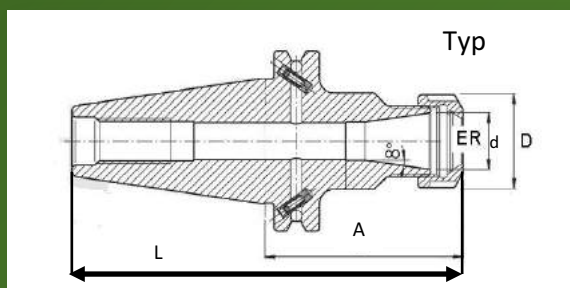
Mandrino

ISO 40 DIN 69871 IN NIPLOY



MANDRINO ISO 40 PER PORTAPINZA

- Prodotto in 18 NiCrMo5 UNI 7854
- Cementato e temprato HRC 58/60
- Rivestimento anticorrosivo ed antiusura Niploy 05
- Attacco lucidato a specchio
- Bilanciato $\leq G 2,5$
- Ad alta velocità e precisione



| ART. NR. | DESCRIZIONE PRODOTTO | D | A | L | d | d6 | Typ | n max |
|-----------|---------------------------------------------------------------|----|----|-----|------|-----|----------|--------|
| TA676889N | MANDRINO ISO 40 PER PORTAPINZA E 462 DX ISO 10897 EX DIN 6388 | 60 | 74 | 146 | 2-25 | M16 | E 462 DX | 24'000 |
| TA676890N | MANDRINO ISO 40 PER PORTAPINZA ER 32 DX DIN 6499 | 50 | 74 | 146 | 2-25 | M16 | ER 32 DX | 24'000 |
| TA676891N | MANDRINO ISO 40 PER PORTAPINZA ER 40 DX DIN 6499 | 65 | 74 | 146 | 2-25 | M16 | ER 40 DX | 24'000 |

Boccola in acciaio

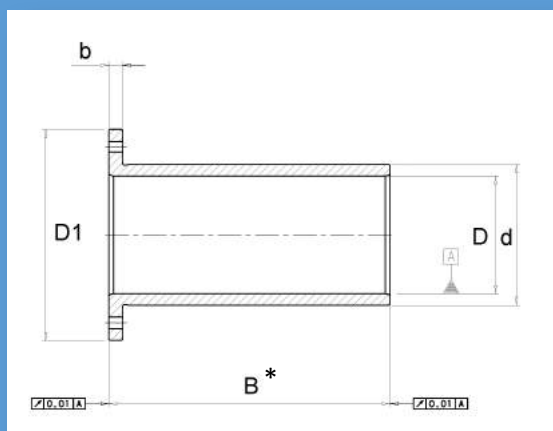
C45 (UNI EN 10083)



BOCCOLA IN AISI 1040

Boccole personalizzabili, valore minimo di eccentricità e ortogonalità entro un centesimo di millimetro.

- Prodotto in C45 (UNI EN 10083)
- Finitura N7.



| ART. NR. | DESCRIZIONE PRODOTTO | D1 | D | d | B | b |
|----------|----------------------|----|-------|-------|-----------------|---|
| TA207500 | BOCCOLA IN ACCIAIO | 95 | 30 H7 | 65 G6 | da 20 a 120 mm. | 6 |
| TA207007 | BOCCOLA IN ACCIAIO | 95 | 40 H7 | 65 G6 | da 20 a 120 mm. | 6 |
| TA207030 | BOCCOLA IN ACCIAIO | 95 | 50 H7 | 65 G6 | da 20 a 120 mm. | 6 |

* Misure personalizzabili a richiesta (per oltre i 120 mm).

Visita il nostro sito web.

nuova identity e nuova veste grafica con
la qualità di sempre!



www.nuova-meccanica.com

Vuoi rimanere aggiornato sul mondo Nuova Meccanica? Iscriviti alla nostra mailing list.

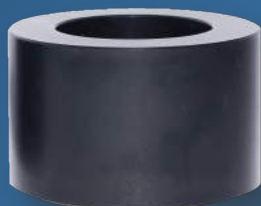


InPress, è il nuovo house-organ di Nuova Meccanica che ti permette di ricevere news e offerte dedicate.

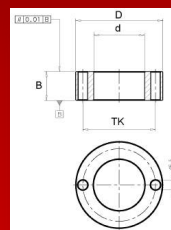
L'iscrizione è gratis!

Anelli Distanziali

AL 6082 CON OSSIDAZIONE NERA DURA



Distanziatori in alluminio con ossido nero. Tutte le dimensioni da 3 a 100 mm di spessore, con parallelismo di 5 micron. Tutti i prodotti sono personalizzabili.



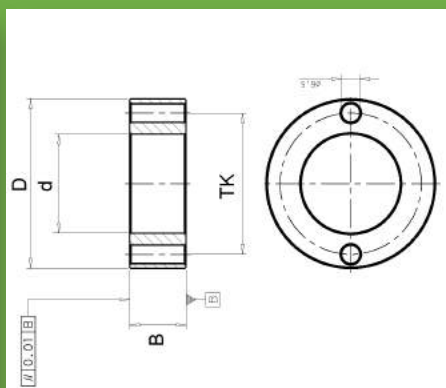
| ART. NR. | DESCRIZIONE PRODOTTO | D | d | B | DKN |
|----------|-------------------------------------------------|----|----|----|-----|
| TA207668 | ANELLO DISTANZIALE AL 6082 CON OSSIDAZIONE DURA | 50 | 30 | 15 | SI |
| TA207486 | ANELLO DISTANZIALE AL 6082 CON OSSIDAZIONE DURA | 50 | 30 | 20 | SI |
| TA207489 | ANELLO DISTANZIALE AL 6082 CON OSSIDAZIONE DURA | 50 | 30 | 38 | SI |
| TA207669 | ANELLO DISTANZIALE AL 6082 CON OSSIDAZIONE DURA | 50 | 30 | 40 | SI |
| TA207670 | ANELLO DISTANZIALE AL 6082 CON OSSIDAZIONE DURA | 50 | 30 | 60 | SI |
| TA207671 | ANELLO DISTANZIALE AL 6082 CON OSSIDAZIONE DURA | 50 | 30 | 90 | SI |
| TB100079 | ANELLO DISTANZIALE AL 6082 CON OSSIDAZIONE DURA | 60 | 35 | 10 | NO |
| TB100069 | ANELLO DISTANZIALE AL 6082 CON OSSIDAZIONE DURA | 60 | 35 | 15 | NO |
| TA629640 | ANELLO DISTANZIALE AL 6082 CON OSSIDAZIONE DURA | 60 | 35 | 20 | NO |
| TB100070 | ANELLO DISTANZIALE AL 6082 CON OSSIDAZIONE DURA | 60 | 35 | 34 | NO |
| TB100071 | ANELLO DISTANZIALE AL 6082 CON OSSIDAZIONE DURA | 60 | 35 | 40 | NO |
| TB100072 | ANELLO DISTANZIALE AL 6082 CON OSSIDAZIONE DURA | 60 | 35 | 60 | NO |
| TB100073 | ANELLO DISTANZIALE AL 6082 CON OSSIDAZIONE DURA | 60 | 35 | 90 | NO |

Anelli Distanziali

C45 (UNI EN 10083)

ANELLI DISTANZIALI

Distanziatori in C45 (UNI EN 10083). Tutte le dimensioni da 3 a 100 mm di spessore, con parallelismo di 5 micron. Tutti i prodotti sono personalizzabili.



| ART. NR. | DESCRIZIONE PRODOTTO | D | d | B | DKM |
|----------|---------------------------------------|----|----|---|-----|
| TA207493 | ANELLO DISTANZIALE C45 - UNI EN 10083 | 45 | 25 | 3 | SI |
| TA207475 | ANELLO DISTANZIALE C45 - UNI EN 10083 | 45 | 25 | 4 | SI |
| TA207666 | ANELLO DISTANZIALE C45 - UNI EN 10083 | 45 | 25 | 8 | SI |
| TA207500 | ANELLO DISTANZIALE C45 - UNI EN 10083 | 50 | 30 | 3 | SI |
| TA207465 | ANELLO DISTANZIALE C45 - UNI EN 10083 | 50 | 30 | 4 | SI |
| TA207466 | ANELLO DISTANZIALE C45 - UNI EN 10083 | 50 | 30 | 5 | SI |
| TA629254 | ANELLO DISTANZIALE C45 - UNI EN 10083 | 50 | 30 | 8 | SI |
| TA629336 | ANELLO DISTANZIALE C45 - UNI EN 10083 | 55 | 30 | 4 | NO |

Anelli Distanziali

C45 (UNI EN 10083)

| ART. NR. | DESCRIZIONE PRODOTTO | D | d | B | DKM |
|----------|---------------------------------------|----|----|----|-----|
| TA629338 | ANELLO DISTANZIALE C45 - UNI EN 10083 | 55 | 30 | 5 | NO |
| TA210754 | ANELLO DISTANZIALE C45 - UNI EN 10083 | 55 | 30 | 6 | NO |
| TA629337 | ANELLO DISTANZIALE C45 - UNI EN 10083 | 55 | 30 | 10 | NO |
| TA629339 | ANELLO DISTANZIALE C45 - UNI EN 10083 | 55 | 30 | 20 | NO |
| TB100066 | ANELLO DISTANZIALE C45 - UNI EN 10083 | 60 | 35 | 3 | NO |
| TB100067 | ANELLO DISTANZIALE C45 - UNI EN 10083 | 60 | 35 | 4 | NO |
| TA629612 | ANELLO DISTANZIALE C45 - UNI EN 10083 | 60 | 35 | 5 | NO |
| TB100068 | ANELLO DISTANZIALE C45 - UNI EN 10083 | 60 | 35 | 8 | NO |
| TA629613 | ANELLO DISTANZIALE C45 - UNI EN 10083 | 60 | 35 | 10 | NO |
| TA629826 | ANELLO DISTANZIALE C45 - UNI EN 10083 | 65 | 40 | 3 | NO |
| TA629830 | ANELLO DISTANZIALE C45 - UNI EN 10083 | 65 | 40 | 4 | NO |
| TA629832 | ANELLO DISTANZIALE C45 - UNI EN 10083 | 65 | 40 | 5 | NO |
| TA629831 | ANELLO DISTANZIALE C45 - UNI EN 10083 | 65 | 40 | 10 | NO |
| TA629833 | ANELLO DISTANZIALE C45 - UNI EN 10083 | 65 | 40 | 20 | NO |
| TA629863 | ANELLO DISTANZIALE C45 - UNI EN 10083 | 65 | 40 | 30 | NO |
| TA629867 | ANELLO DISTANZIALE C45 - UNI EN 10083 | 65 | 40 | 40 | NO |
| TA629869 | ANELLO DISTANZIALE C45 - UNI EN 10083 | 65 | 40 | 50 | NO |

Anelli Distanziali

C45 (UNI EN 10083)

| ART. NR. | DESCRIZIONE PRODOTTO | D | d | B | DKM |
|----------|---------------------------------------|----|----|----|-----|
| TA630002 | ANELLO DISTANZIALE C45 - UNI EN 10083 | 70 | 45 | 3 | NO |
| TA630009 | ANELLO DISTANZIALE C45 - UNI EN 10083 | 70 | 45 | 5 | NO |
| TA630011 | ANELLO DISTANZIALE C45 - UNI EN 10083 | 70 | 45 | 6 | NO |
| TA630012 | ANELLO DISTANZIALE C45 - UNI EN 10083 | 70 | 45 | 7 | NO |
| TA630015 | ANELLO DISTANZIALE C45 - UNI EN 10083 | 70 | 45 | 8 | NO |
| TA630016 | ANELLO DISTANZIALE C45 - UNI EN 10083 | 70 | 45 | 9 | NO |
| TA630019 | ANELLO DISTANZIALE C45 - UNI EN 10083 | 70 | 45 | 10 | NO |
| TA630021 | ANELLO DISTANZIALE C45 - UNI EN 10083 | 70 | 45 | 11 | NO |
| TA630025 | ANELLO DISTANZIALE C45 - UNI EN 10083 | 70 | 45 | 12 | NO |
| TA630027 | ANELLO DISTANZIALE C45 - UNI EN 10083 | 70 | 45 | 13 | NO |
| TA630031 | ANELLO DISTANZIALE C45 - UNI EN 10083 | 70 | 45 | 14 | NO |
| TA630033 | ANELLO DISTANZIALE C45 - UNI EN 10083 | 70 | 45 | 15 | NO |
| TA630024 | ANELLO DISTANZIALE C45 - UNI EN 10083 | 70 | 45 | 16 | NO |
| TA630035 | ANELLO DISTANZIALE C45 - UNI EN 10083 | 70 | 45 | 17 | NO |
| TA630026 | ANELLO DISTANZIALE C45 - UNI EN 10083 | 70 | 45 | 18 | NO |
| TA630037 | ANELLO DISTANZIALE C45 - UNI EN 10083 | 70 | 45 | 19 | NO |
| TA630029 | ANELLO DISTANZIALE C45 - UNI EN 10083 | 70 | 45 | 20 | NO |

Anelli Distanziali

C45 (UNI EN 10083)

| ART. NR. | DESCRIZIONE PRODOTTO | D | d | B | DKM |
|----------|---------------------------------------|----|----|----|-----|
| TA630177 | ANELLO DISTANZIALE C45 - UNI EN 10083 | 75 | 50 | 5 | NO |
| TA630186 | ANELLO DISTANZIALE C45 - UNI EN 10083 | 75 | 50 | 10 | NO |
| TA630196 | ANELLO DISTANZIALE C45 - UNI EN 10083 | 75 | 50 | 20 | NO |
| TA630206 | ANELLO DISTANZIALE C45 - UNI EN 10083 | 75 | 50 | 30 | NO |
| TA630281 | ANELLO DISTANZIALE C45 - UNI EN 10083 | 80 | 50 | 4 | NO |
| TA630285 | ANELLO DISTANZIALE C45 - UNI EN 10083 | 80 | 55 | 3 | NO |
| TA630283 | ANELLO DISTANZIALE C45 - UNI EN 10083 | 80 | 55 | 5 | NO |
| TA630291 | ANELLO DISTANZIALE C45 - UNI EN 10083 | 80 | 55 | 10 | NO |
| TA630303 | ANELLO DISTANZIALE C45 - UNI EN 10083 | 80 | 55 | 20 | NO |
| TA630287 | ANELLO DISTANZIALE C45 - UNI EN 10083 | 85 | 60 | 3 | NO |
| TA630452 | ANELLO DISTANZIALE C45 - UNI EN 10083 | 85 | 60 | 4 | NO |
| TA630455 | ANELLO DISTANZIALE C45 - UNI EN 10083 | 85 | 60 | 5 | NO |
| TA630469 | ANELLO DISTANZIALE C45 - UNI EN 10083 | 85 | 60 | 7 | NO |
| TA630460 | ANELLO DISTANZIALE C45 - UNI EN 10083 | 85 | 60 | 8 | NO |
| TA630462 | ANELLO DISTANZIALE C45 - UNI EN 10083 | 85 | 60 | 9 | NO |
| TA630465 | ANELLO DISTANZIALE C45 - UNI EN 10083 | 85 | 60 | 10 | NO |
| TA630479 | ANELLO DISTANZIALE C45 - UNI EN 10083 | 85 | 60 | 11 | NO |
| TA630466 | ANELLO DISTANZIALE C45 - UNI EN 10083 | 85 | 60 | 12 | NO |

Anelli Distanziali

C45 (UNI EN 10083)

| ART. NR. | DESCRIZIONE PRODOTTO | D | d | B | DKM |
|----------|---------------------------------------|----|----|----|-----|
| TA630483 | ANELLO DISTANZIALE C45 - UNI EN 10083 | 85 | 60 | 13 | NO |
| TA630484 | ANELLO DISTANZIALE C45 - UNI EN 10083 | 85 | 60 | 14 | NO |
| TA630485 | ANELLO DISTANZIALE C45 - UNI EN 10083 | 85 | 60 | 15 | NO |
| TA630470 | ANELLO DISTANZIALE C45 - UNI EN 10083 | 85 | 60 | 16 | NO |
| TA630489 | ANELLO DISTANZIALE C45 - UNI EN 10083 | 85 | 60 | 17 | NO |
| TA630472 | ANELLO DISTANZIALE C45 - UNI EN 10083 | 85 | 60 | 18 | NO |
| TA630491 | ANELLO DISTANZIALE C45 - UNI EN 10083 | 85 | 60 | 19 | NO |
| TA630475 | ANELLO DISTANZIALE C45 - UNI EN 10083 | 85 | 60 | 20 | NO |
| TA630289 | ANELLO DISTANZIALE C45 - UNI EN 10083 | 90 | 65 | 3 | NO |
| TA630601 | ANELLO DISTANZIALE C45 - UNI EN 10083 | 90 | 65 | 4 | NO |
| TA630603 | ANELLO DISTANZIALE C45 - UNI EN 10083 | 90 | 65 | 5 | NO |
| TA630604 | ANELLO DISTANZIALE C45 - UNI EN 10083 | 90 | 65 | 6 | NO |
| TA630606 | ANELLO DISTANZIALE C45 - UNI EN 10083 | 90 | 65 | 7 | NO |
| TA630607 | ANELLO DISTANZIALE C45 - UNI EN 10083 | 90 | 65 | 8 | NO |
| TA630609 | ANELLO DISTANZIALE C45 - UNI EN 10083 | 90 | 65 | 9 | NO |
| TA630613 | ANELLO DISTANZIALE C45 - UNI EN 10083 | 90 | 65 | 10 | NO |
| TA630619 | ANELLO DISTANZIALE C45 - UNI EN 10083 | 90 | 65 | 11 | NO |
| TA630614 | ANELLO DISTANZIALE C45 - UNI EN 10083 | 90 | 65 | 12 | NO |

Anelli Distanziali

C45 (UNI EN 10083)

| ART. NR. | DESCRIZIONE PRODOTTO | D | d | B | DKM |
|----------|---------------------------------------|----|----|----|-----|
| TA630621 | ANELLO DISTANZIALE C45 - UNI EN 10083 | 90 | 65 | 13 | NO |
| TA630627 | ANELLO DISTANZIALE C45 - UNI EN 10083 | 90 | 65 | 14 | NO |
| TA630629 | ANELLO DISTANZIALE C45 - UNI EN 10083 | 90 | 65 | 15 | NO |
| TA630631 | ANELLO DISTANZIALE C45 - UNI EN 10083 | 90 | 65 | 16 | NO |
| TA630633 | ANELLO DISTANZIALE C45 - UNI EN 10083 | 90 | 65 | 17 | NO |
| TA630635 | ANELLO DISTANZIALE C45 - UNI EN 10083 | 90 | 65 | 18 | NO |
| TA630637 | ANELLO DISTANZIALE C45 - UNI EN 10083 | 90 | 65 | 19 | NO |
| TA630623 | ANELLO DISTANZIALE C45 - UNI EN 10083 | 90 | 65 | 20 | NO |
| TA630625 | ANELLO DISTANZIALE C45 - UNI EN 10083 | 90 | 65 | 30 | NO |
| TA630520 | ANELLO DISTANZIALE C45 - UNI EN 10083 | 93 | 60 | 10 | NO |

**INCONTRI RAVVICINATI AD
ALTA PRECISIONE**



FRESE per **INCASTRI**

nelle migliori industrie del legno

Frese in metallo duro mini-spot / Gli Originali Oertli



Fig. 1

**Frese per asportazione di nodi e
sacche di resina nel legno
massiccio.**

Utilizzo: per fresatura di sacche di resina o nodi nel legno massiccio per diverse grandezze.

Esecuzione: dente in metallo duro - corpo fresa in acciaio

**Gli originali
Oertli.
Qualità e durata
per risultati
eccellenti.**



Fig. 2



Fig. 3



Fig. 4



Fig. 5



Fig. 6



Fig. 7

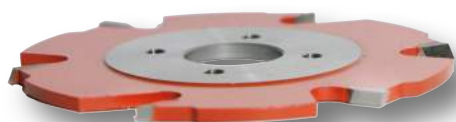
| Art. nr. | D | B | d | NL | Z | n | Numero Figura |
|----------|-----|------|----|----------|---------|--------------|---------------|
| 176321 | 100 | 8.0 | 22 | 4/4.3/36 | 4(2+2) | 7'700-13'300 | 1 |
| 176420 | 100 | 14.5 | 22 | 4/4.3/36 | 4(2+2) | 7'700-13'300 | 2 |
| 176331 | 100 | 14.0 | 22 | 4/4.3/36 | 4(2+2) | 8'000-15'000 | 3 |
| 176333 | 100 | 21.3 | 22 | 4/4.3/36 | 4(2+2) | 8'000-15'000 | 4 |
| 176353 | 100 | 8.0 | 22 | 4/4.3/36 | 4(2+2) | 9'600-13'300 | 5 |
| 176342 | 100 | 20.0 | 22 | 4/4.3/36 | 4(2+2) | 9'600-13'300 | 6 |
| 176430 | 100 | 44.0 | 22 | 4/4.3/36 | 12(6x2) | 9'600-13'300 | 7 |

Frese Per Incastri

Linea Lamello



frese per incastri in metallo duro per macchine Lamello



- Utilizzo: per incastri Lamello nel legno massiccio lungo e traverso vena e nei pannelli / Macchine Lamello.
- Esecuzione: dente in metallo duro - corpo fresa in acciaio - MAN (avanzamento manuale).

Gli originali Oertli. Qualità e durata per risultati eccellenti.

| Art. nr. | D | B | d | NL | Z | n |
|----------|-----|---|----|----------|----------|---------------|
| 176116 | 78 | 3 | 22 | 4/4.3/36 | 4(2+2) | 13'200-17'100 |
| 176133 | 100 | 4 | 22 | 4/4.3/36 | 6(2+2+2) | 7'700-13'300 |
| 176143 | 100 | 4 | 22 | 4/4.3/36 | 6(2+2+2) | 7'700-13'300 |

Frese in metallo duro



Gli originali Oertli. Qualità e durata per risultati eccellenti.



Frese per incastri registrabili

Utilizzo: Per incastri nel legno massiccio lungo e trasverso vena e nei pannelli.

Esecuzione: dente in metallo duro - corpo fresa in acciaio.

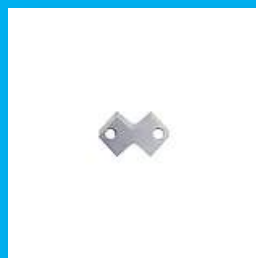
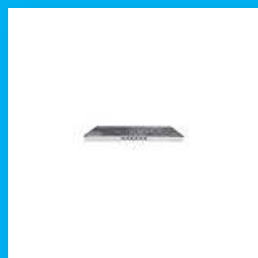
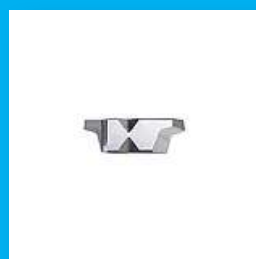
| Art. nr. | D | F | da | a | Z |
|---------------------|-----|----|------|-------|--------|
| NMREG140-1,8-3,4 | 140 | 30 | 1,80 | 3,40 | Z-4V-4 |
| NMREG140-2,5-4,8 | 140 | 30 | 2,50 | 4,80 | Z-4V-4 |
| NMREG160-4,0-7,5 | 160 | 30 | 4,00 | 7,50 | Z-4V-4 |
| NMREG160--7,5-14,50 | 160 | 30 | 7,50 | 14,50 | Z-4V-4 |

Coltelli in carburo integrale



Coltelli per diverse applicazioni e con design personalizzabili.

Tolleranza più stretta per profilo di massima precisione.
Tutti i prodotti sono personalizzabili.

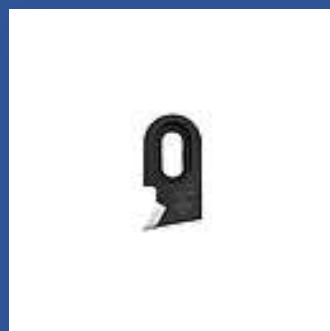


Qualità e durata per risultati eccellenti.



Coltelli con dente di metallo duro da scalanatura.

Tolleranza più stretta per profilo di massima precisione. Tutti i prodotti sono personalizzabili.



**Qualità e durata per risultati
eccellenti.**

Tasselli per coltelli



Pressore per tenuta coltello di alta precisione ed affidabilità.



Tolleranza più stretta per profilo di massima precisione.

Tutti i prodotti sono personalizzabili.

Qualità e durata per risultati eccellenti.



High precision woodworking tools

LaRosaConsulting.it

Nuova Meccanica srl
c.da Margio - 93016 Riesi, Italy
ph. +39 0934 928157 - fax +39 0934 922496
www.nuova-meccanica.com